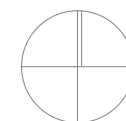




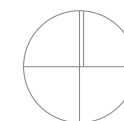
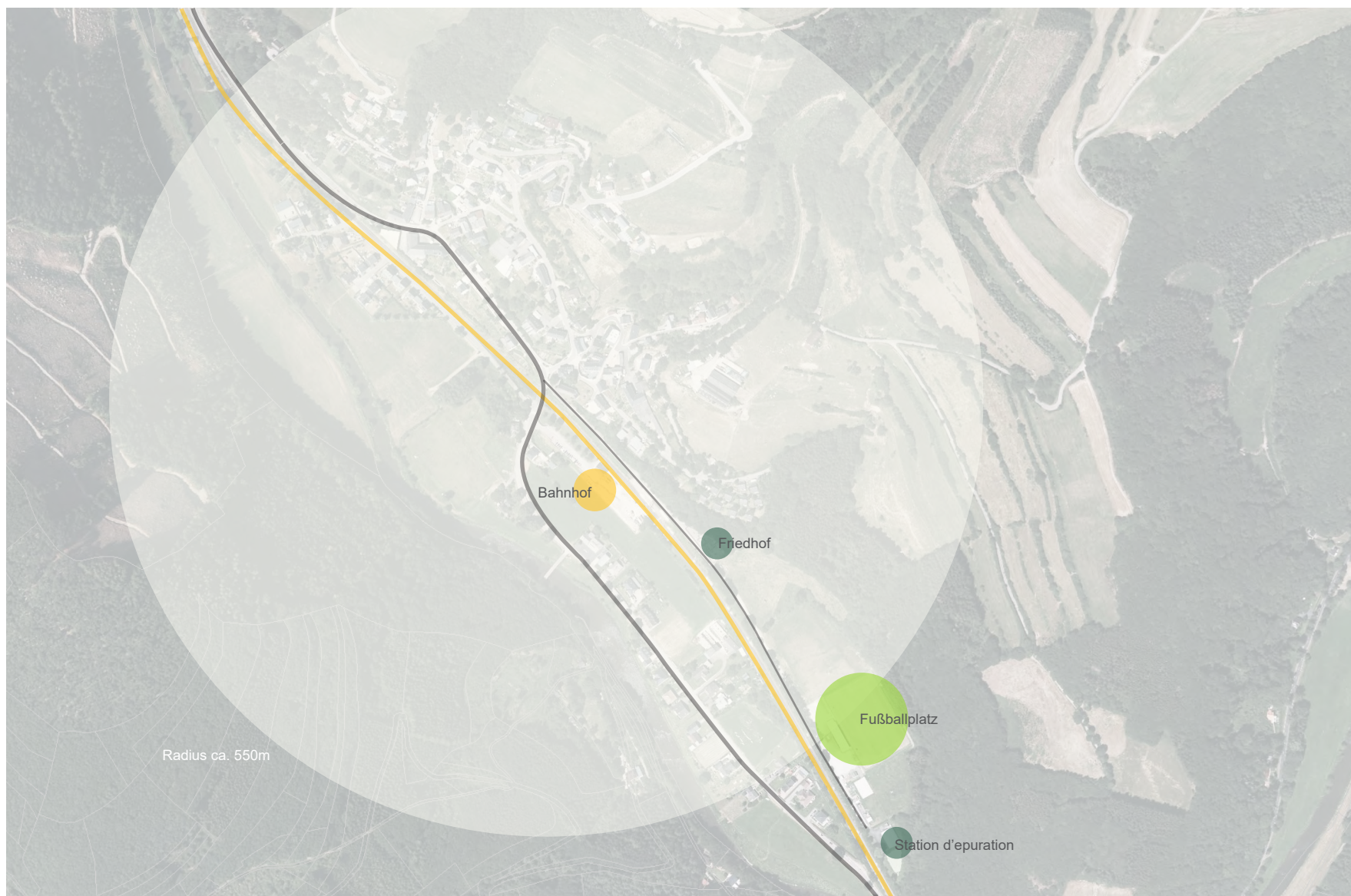
BOURSCHEID IN BEWEGUNG

April 2019

LUFTBILD



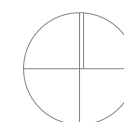
UMGEBUNG



LUFTBILD
HOCHWASSER



HQ 100



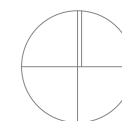
FOTOS

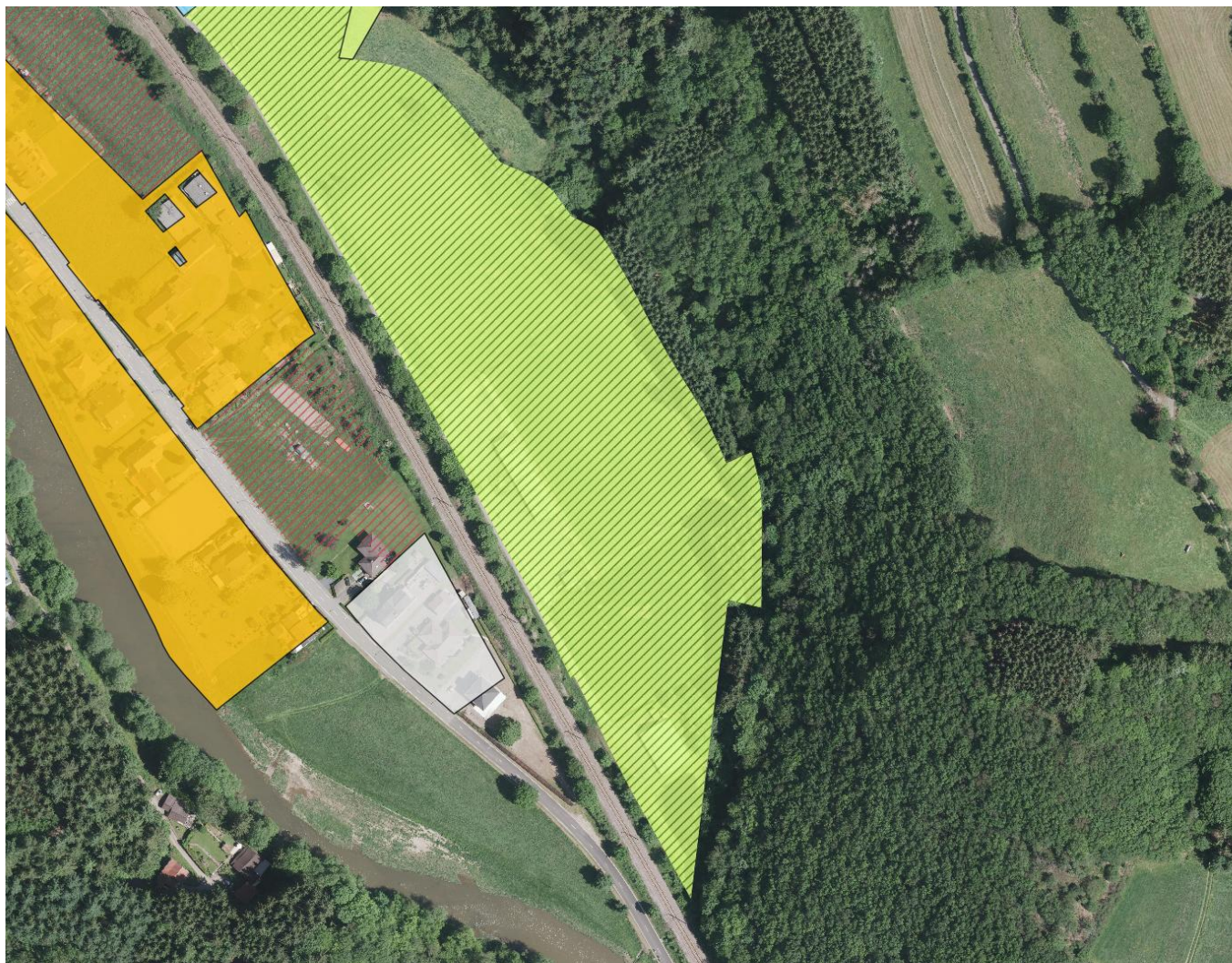




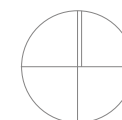
Fläche

ca. 3ha 8a 53ca





-  PAG Soumis PAP
-  Maisons de week-end
-  Loisirs et sports
-  Zone d'intérêt public
-  Habitation différée
-  Habitation pure



ÖFFENTLICH | VERANSTALTUNG

Veranstaltungsraum

Terrasse

Toilettenanlage

Theke + Küche

Putzraum

Parkplätze

Multifunktionsplätze

Technik

Lager

VEREIN

Vier Umkleiden / je 20 Sitzplätze

Sanitäranlage / WC + Duschen

Hauswirtschaftsraum

Zwei Umkleiden Trainer

Zwei Umkleiden Schiedsrichter

Büro

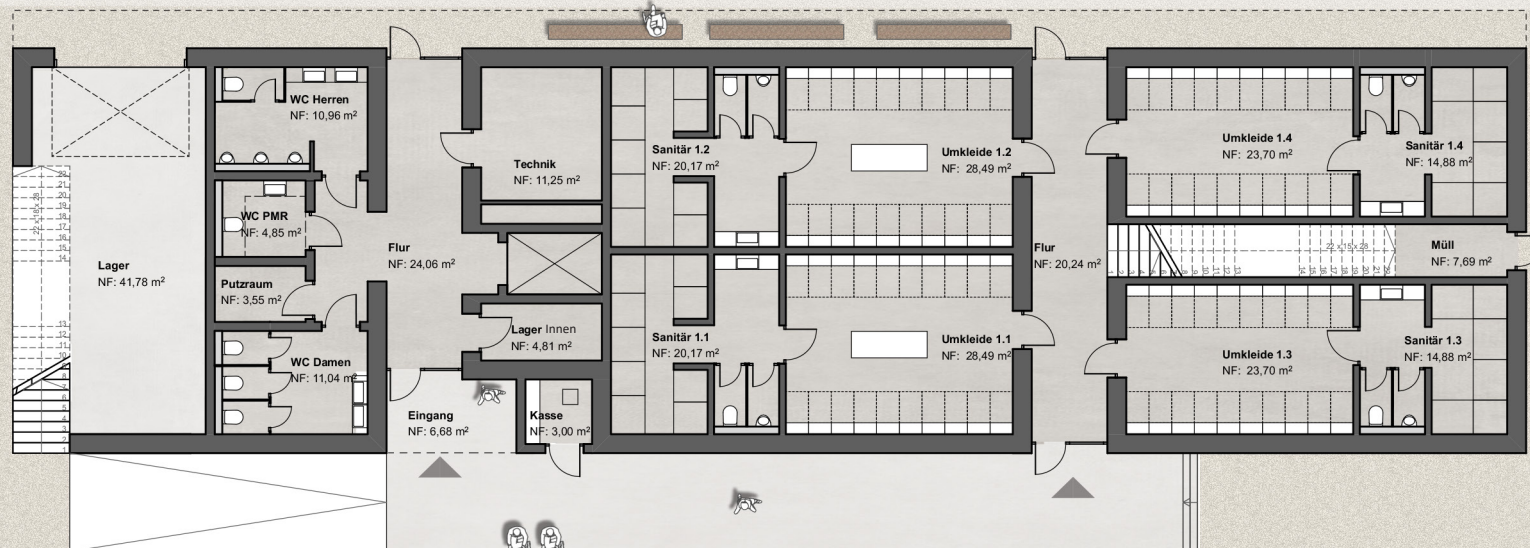
Lager





M 1:1000

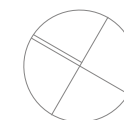
EG



Flächen NF

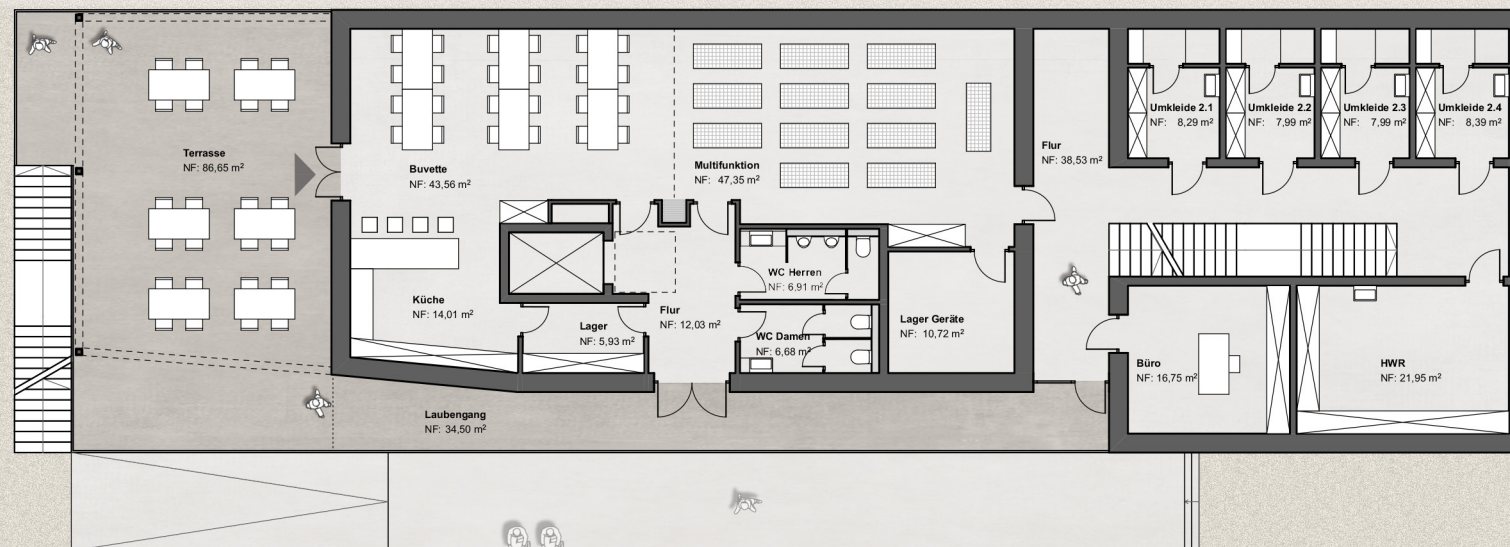
Eingang	6,68	m ²
Kasse	3,00	m ²
Flur	24,06	m ²
WC Damen	11,04	m ²
WC Herren	10,96	m ²
WC PMR	4,85	m ²
Putzraum	3,55	m ²
Technik	11,25	m ²
Lager Innen	4,81	m ²
Lager	41,78	m ²

Umkleide 1.1	28,49	m ²
Sanitär 1.1	20,17	m ²
Umkleide 1.2	28,49	m ²
Sanitär 1.2	20,17	m ²
Umkleide 1.3	23,70	m ²
Sanitär 1.3	14,88	m ²
Umkleide 1.4	23,70	m ²
Sanitär 1.4	14,88	m ²
Flur	20,24	m ²
Müll	7,69	m ²



M 1:200

OG



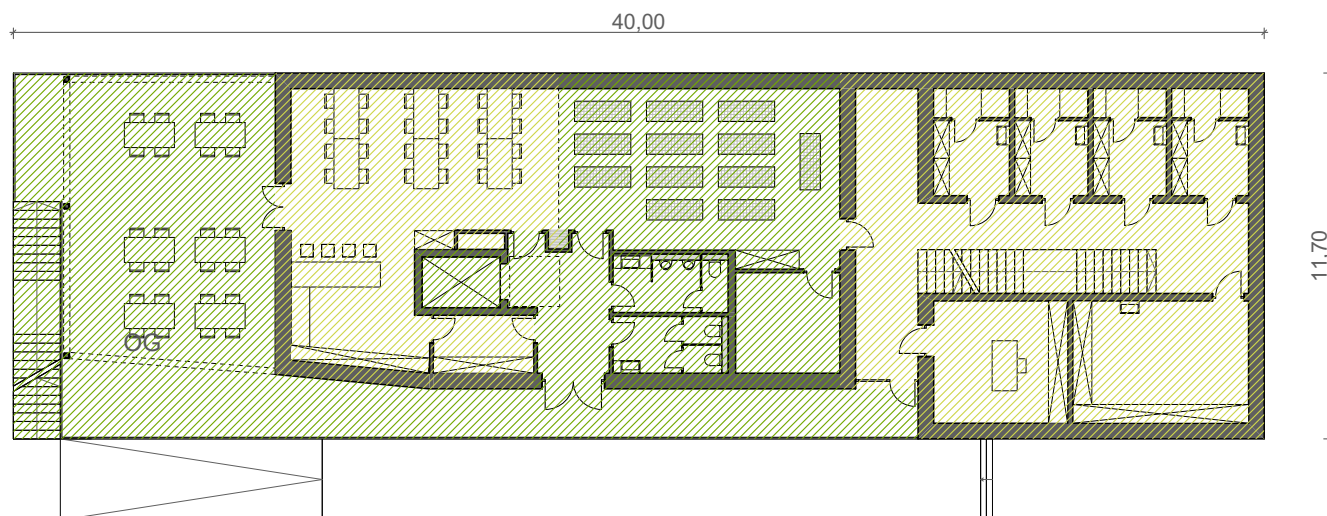
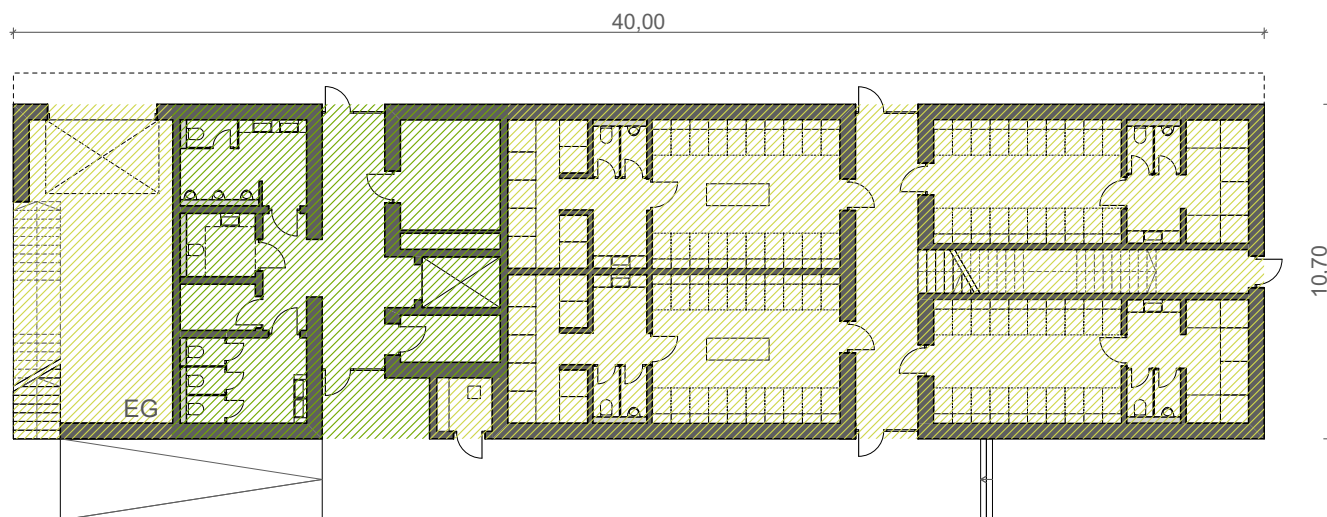
Flächen NF

Terrasse	86,65	m²
Laubengang	34,50	m²
Flur	12,03	m²
Multifunktion	47,35	m²
Lager Geräte	10,72	m²
Buvette	43,56	m²
Küche	14,01	m²
Lager	5,93	m²
WC Damen	6,68	m²
WC Herren	6,91	m²

Flur	38,53	m²
Umkleide 2.1	8,29	m²
Umkleide 2.2	7,99	m²
Umkleide 2.3	7,99	m²
Umkleide 2.4	8,39	m²
HWR	21,95	m²
Büro	16,75	m²

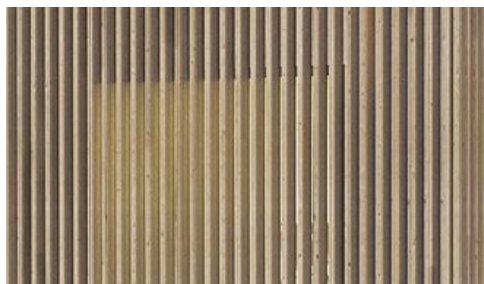
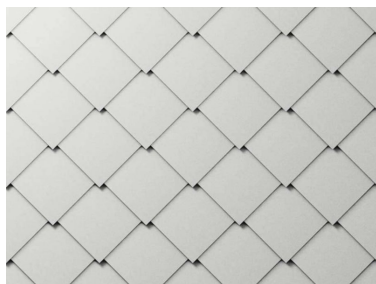
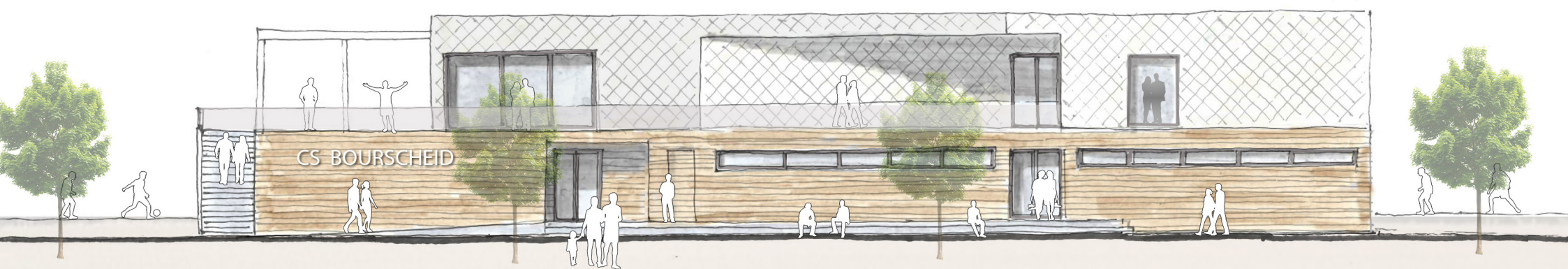
M 1:200

FLÄCHEN BGF

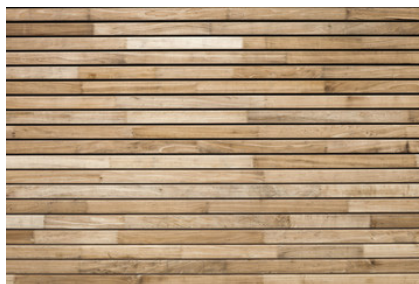
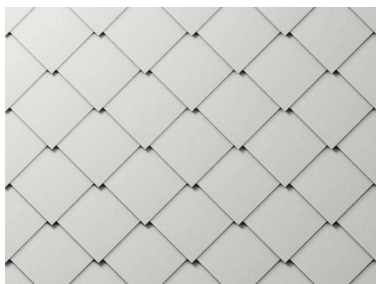
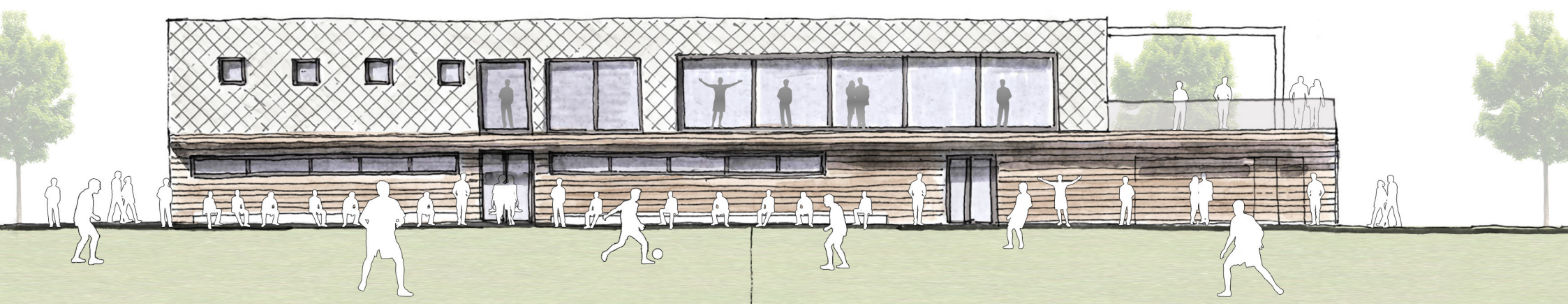


Öffentlich	ca. 345,00	m ²
Verein	ca. 551,00	m ²
Gesamt BGF	ca. 896,00	m ²
Gebäudevolumen	ca. 3.025,40	m ³

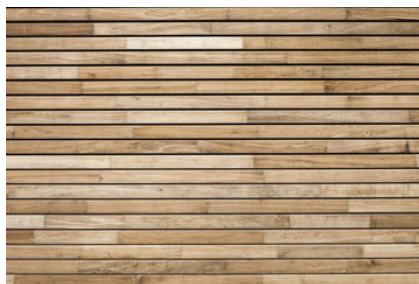
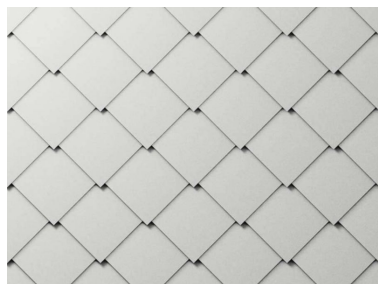
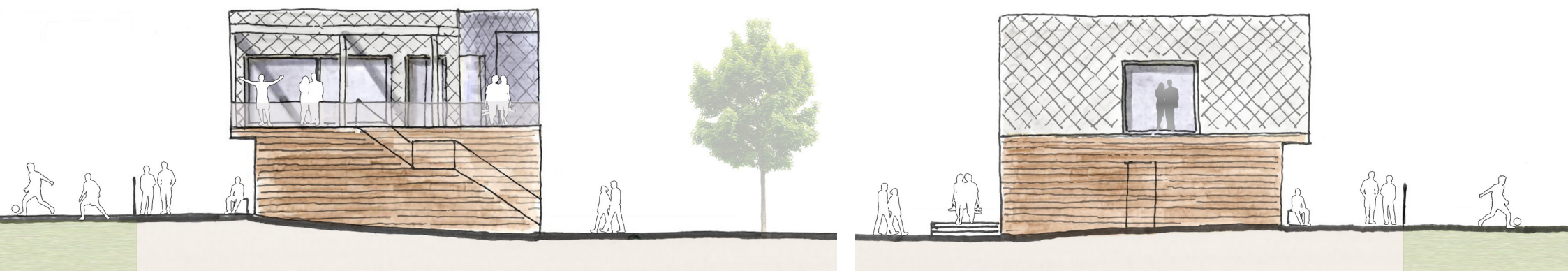
ANSICHT



ANSICHT



ANSICHT







Villmools Merci.